

ŚREDNI CZAS POBYTU DZIECI W PLACÓWKACH OPIEKUŃCZO
– WYCHOWAWCZYCH
M.ST. WARSZAWY STAN W 2009 ROKU

Obecnie na terenie m.st. Warszawy funkcjonuje:

- 6 publicznych wielofunkcyjnych placówek opiekuńczo-wychowawczych
 - Dom Dziecka Nr 1 "Nasz Dom" im. Maryny Falskiej (DD 1)
 - Ośrodek Wsparcia Dziecka i Rodziny „Koło” (OWDiR)
 - Ośrodek Wspomagania Rodziny (OWR)
 - Zespół Małych Form Opieki i Wychowania „Chata” (Chata)
 - Dom Dziecka Nr 15 im. Ks. G.P. Baudouina (DD 15)
 - Dom Dziecka Nr 16 (DD 16)

- 5 publicznych placówek opiekuńczo-wychowawczych typu socjalizacyjnego
 - Dom Dziecka Nr 2 im. dr Janusza Korczaka (DD 2)
 - Dom Dziecka Nr 4 (DD 4)
 - Dom Dziecka Nr 5 (DD 5)
 - Dom Dziecka Nr 9 im. Lidii i Adama Ciołkoszów (DD 9)
 - Dom Dziecka Nr 12 (DD 12)

- 4 niepubliczne placówki opiekuńczo-wychowawcze typu socjalizacyjnego prowadzone przez zgromadzenia zakonne
 - Dom Dziecka Zgromadzenia Sióstr Franciszkanek Rodziny Maryi ul. Klasyków 52/54 Warszawa (DD Klasyków)
 - Dom Dziecka Zgromadzenia Sióstr Franciszkanek Rodziny Maryi ul. Paprociowa 2 Warszawa (DD Paprociowa)

- Dom Dziecka Zgromadzenia Sióstr Franciszkanek Rodziny Maryi ul. Wałuszewska 48 Warszawa (DD Wałuszewska)
- Katolicka Placówka Wychowawcza „Nasz Dom” ul. Bolesława Śmiałego 37 Warszawa (KPW Nasz Dom)

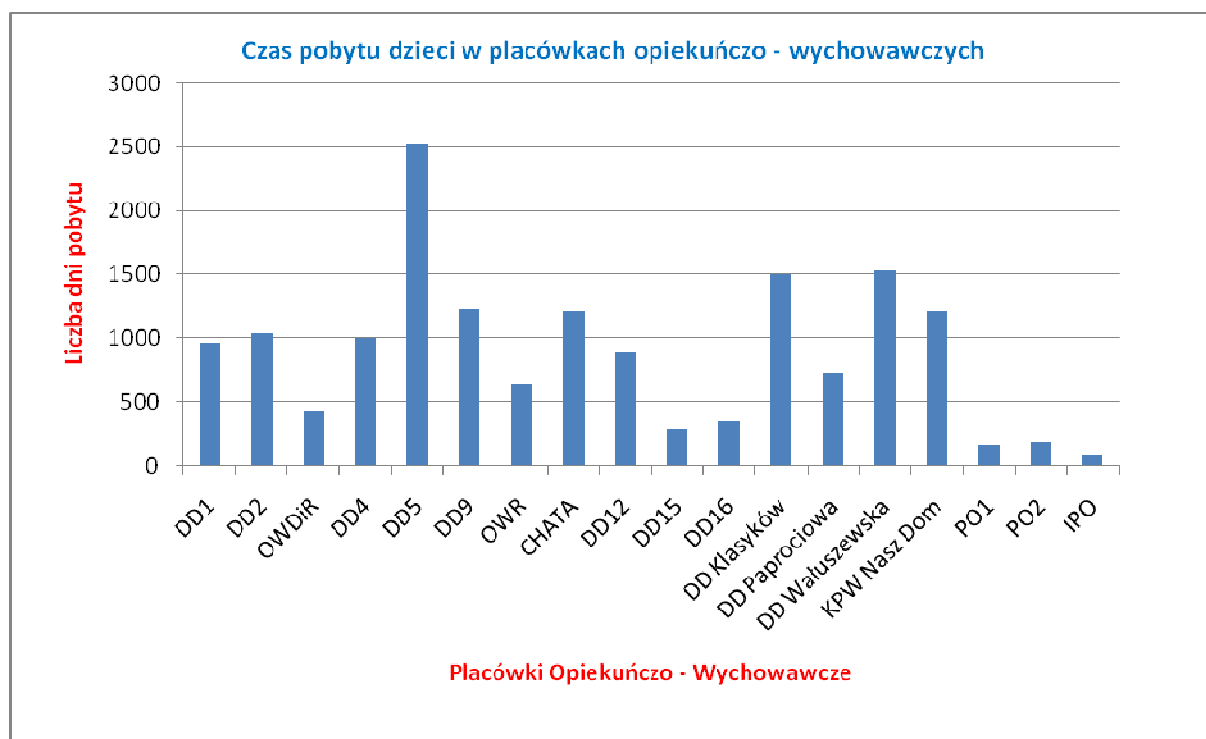
- 2 publiczne placówki opiekuńczo-wychowawcze typu interwencyjnego
 - Pogotowie Opiekuńcze Nr 1 (PO 1)
 - Pogotowie Opiekuńcze nr 2 im. Czesława Józefa Babickiego (PO 2)
- 1 niepubliczna placówka opiekuńczo – wychowawcza typu interwencyjnego w Otwocku – Interwencyjna Placówka Opiekuńcza (IPO)

Na terenie m. st Warszawy funkcjonuje również 9 publicznych placówek opiekuńczo - wychowawczych typu rodzinnego oraz 1 niepubliczna placówka opiekuńczo – wychowawcza typu rodzinnego. Ogółem przebywa w nich 55 dzieci

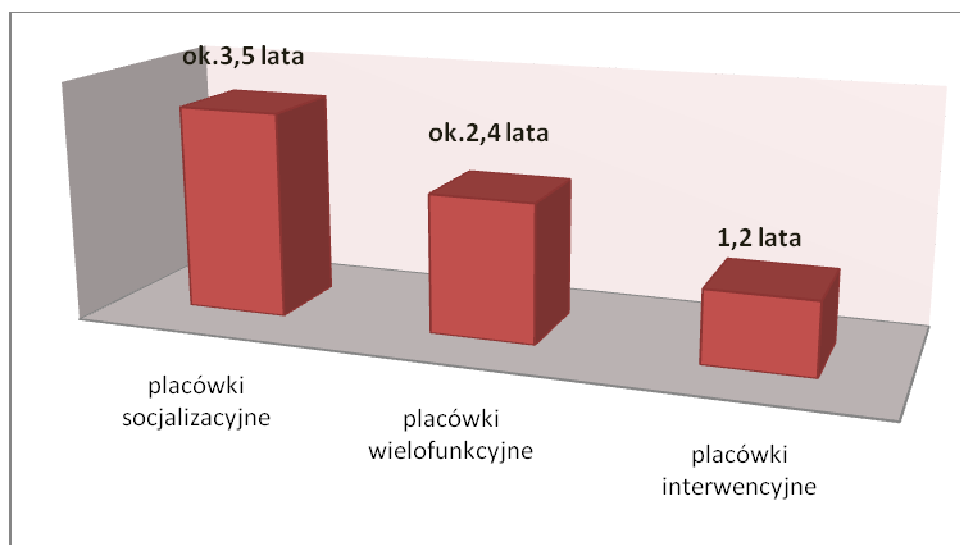
Średni czas pobytu dzieci w poszczególnych placówkach przedstawia się następująco:

- DD 1 – 966 dni (ok. 2,6 lat)
- DD 2 – 1024 dni (ok. 2,8 lat)
- OWDiR – 430 dni (ok. 1,1 lat)
 - ◆ OWDiR socjalizacja – 1097 dni (ok. 3 lata)
 - ◆ OWDiR interwencja – 135 dni (ok. 4 miesiące)
- DD 4 – 1004 dni (2,7 lat)
- DD 5 – 2522 dni (ok. 7 lat)
- DD 9 – 1231 dni (ok.3,4 lata)
- OWR – 1062 dni (2,9 lat)
- „CHATA” – 1331 dni (3,6 lat)
- DD 12 – 890 dni (2,4 lata)
- DD 15 – 284 dni (ok. 8 miesięcy)
- DD 16 – 351 dni (ok. 1 rok)
- DD Klasyków – 1498 dni (ok. 4 lata)
- DD Paprociowa – 726 dni (ok. 2 lata)
- DD Wałuszewska – 1528 dni (ok.4,2 lata)
- KPW NASZ DOM – 1216 dni (ok.3,3 lata)
- PO 1 – 173 dni (ok. 5 miesięcy)
- PO 2 – 195 dni (ok. 5,5 miesięcy)
 - ◆ PO 2 interwencja doraźna ok. 4 dni
- IPO – 88 dni (ok. 2,5 miesiąca)

Średni czas pobytu dzieci w placówce to 889 dni (ok. 2 lata 4 miesiące)

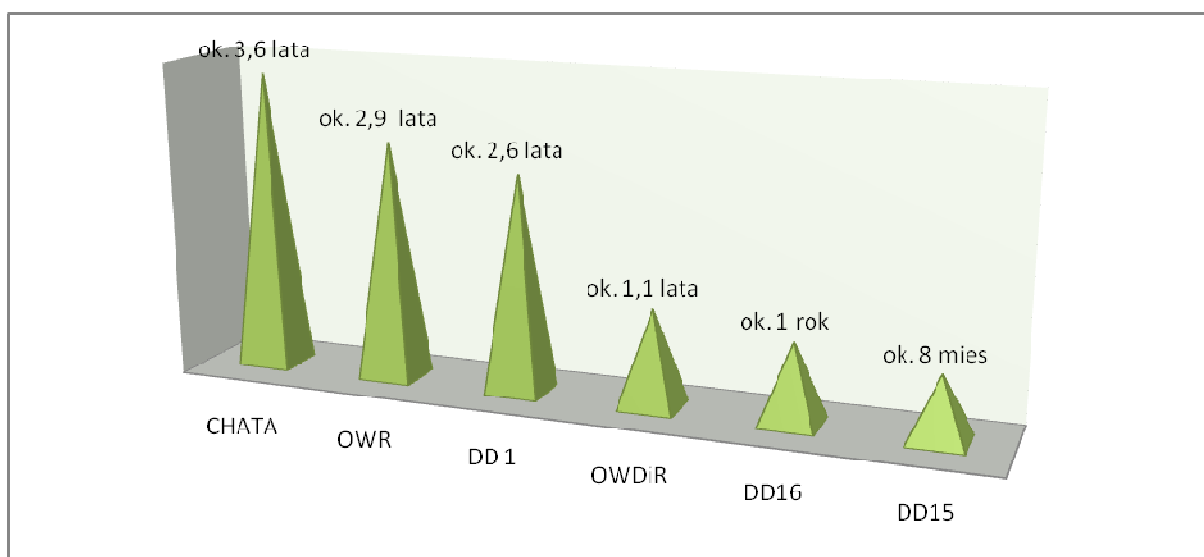


Jak wynika z wykresu przedstawionego poniżej najdłużej małe dzieci przebywają w placówkach socjalizacyjnych - 1293 dni (ok. 3,5 roku), wielofunkcyjnych - 871 dni (ok. 2,4 lata), interwencyjnych - 456 dni (ok. 1,2 lata).

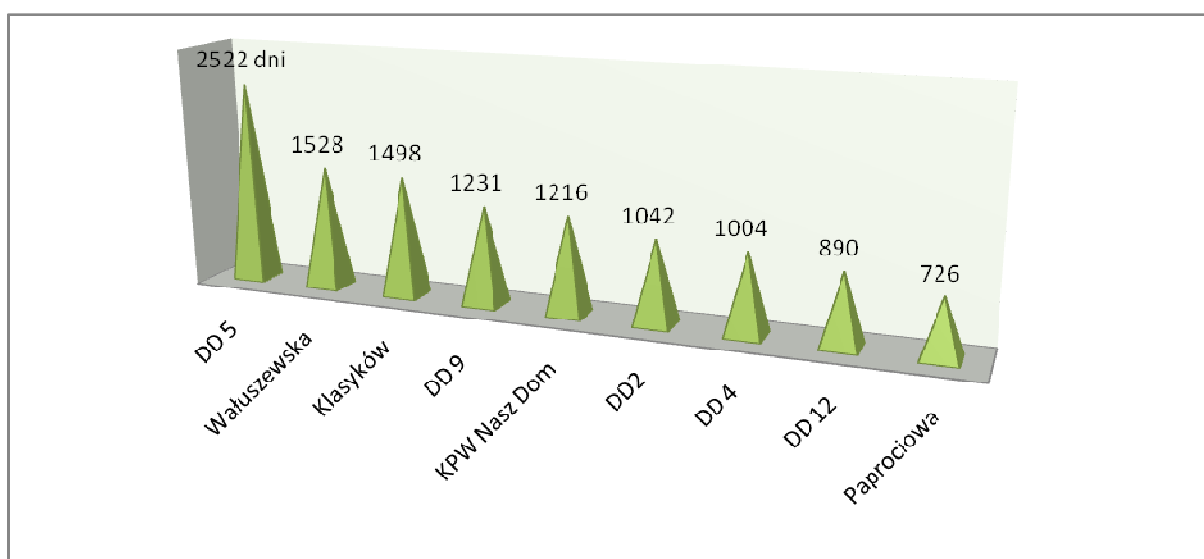


Szczegółowy czas pobytu dzieci w poszczególnych typach placówek opiekuńczo – wychowawczych.

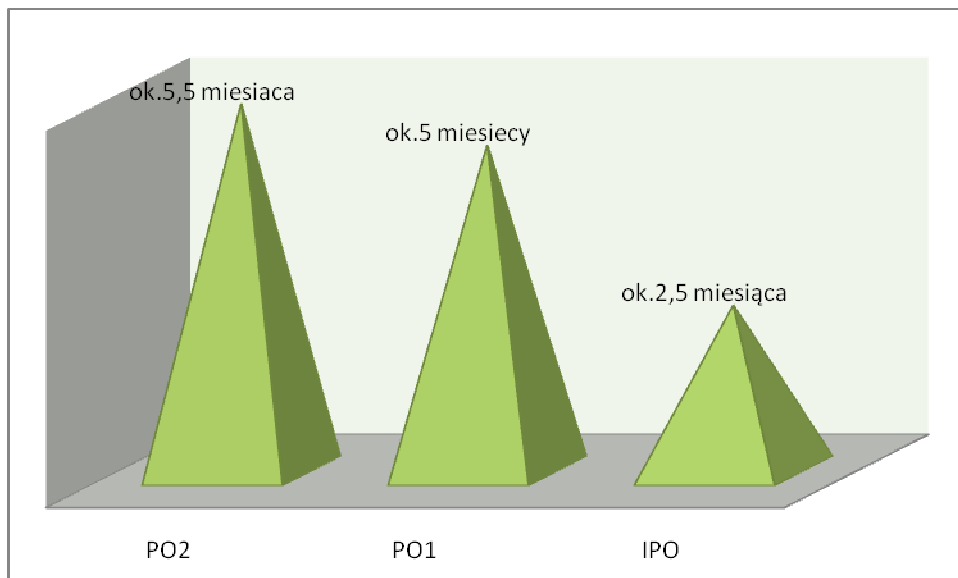
PLACÓWKI WIELOFUNKCYJNE



PLACÓWKI SOCJALIZACYJNE

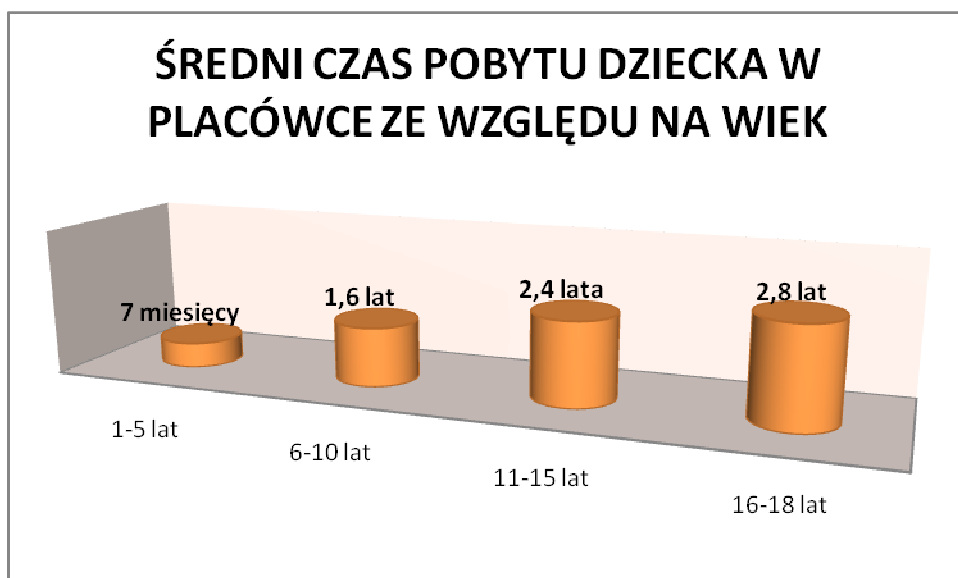


PLACÓWKI INTERWENCYJNE



ŚREDNI CZAS POBYTU DZIECI W PLACÓWKACH Z UWZGLĘDNIENIEM WIEKU

- ✓ 1 – 5 lat – 260 dni (7 miesięcy)
- ✓ 6 – 10 lat – 610 dni (1,6 lat)
- ✓ 11 – 15 lat – 864 dni (2,4 lata)
- ✓ 16 – 18 lat – 1024 dni (2,8 lat)



Jak wynika z powyższego wykresu najkrócej w placówce przebywają dzieci w wieku 1 – 5 lat (7 miesięcy).

PLACÓWKI RODZINNE

RDD TPD – 2731 dni (ok. 7,5 roku)

RIDD ZĄBKOWSKA – 1158 dni (ok. 3 lat)

RDD BORÓWKOWA – 893 dni (ok. 2,5 roku)

RDD ZYGMUNTA AUGUSTA - 784 dni (ok. 2,1 roku)

RDD AL. JEROZOLIMSKIE – 694 dni (ok. 1,9 roku)

RDD 15 SIERPNIA – 654 DNI (ok. 1,8 roku)

RDD ZĄBKOWSKA – 603 dni (ok. 1,6 roku)

RDD KAROWA – 602 dni (ok. 1,6 roku)

RDD WARZELNICZA – 177 DNI (ok. 5 miesięcy)

RDD SŁOWACKIEGO – 134 dni (ok. 3,5 miesiąca)

